



ŠIAULIAI

Šiauliai - Jūsų Saulės miestas

Šiaulių miesto ekonominė ir investicinė aplinka

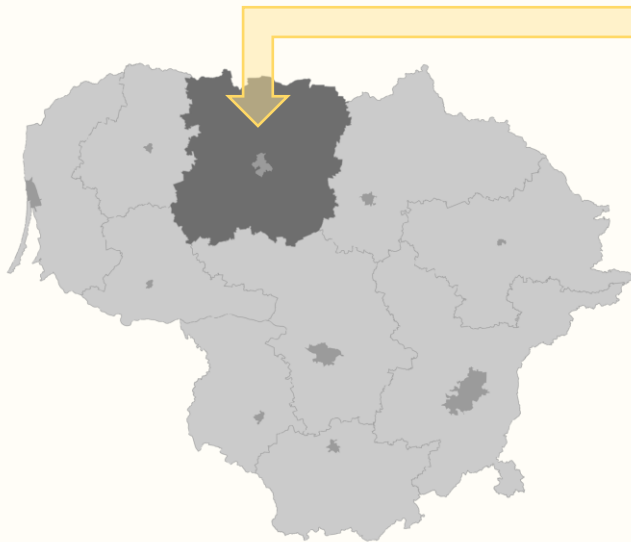
2024





ŠIAULIAI

Kodėl verta rinktis Šiaulius?



- Šiauliai – ekonominis šiaurės Lietuvos centras, o oro uostas ir gerai išvystytas geležinkelių tinklas, netoli esantys Klaipėdos bei Rygos uostamiesčiai Šiaulių regione kuria logistikai ypač palankią aplinką.
- Miesto savivaldybė užtikrina ir nuolat gerina sąlygas čia besikuriantiems investuotojams ir jau veikiantiems verslams, su jais palaikomas aktyvus dialogas.
- Šiaulių turtas – darbuotojai, besispecializuojantys elektronikos gamyboje, metalo apdirbime, baldų gamyboje, logistikos srityje.
- Šiaulių mieste gyvena 118 907 gyventojai, o visame regione, kurį sudaro septynios savivaldybės, – 266 960 (2024 m. sausio mėn. duomenimis); tai yra mūsų regiono darbo jėga, studentai, vartotojai, kurių didžioji dalis koncentruojasi Šiauliuose esančiose darbovietėse, mokymo įstaigose.
- Taikomos įvairios priemonės kvalifikuotų darbuotojų pritraukimui į miestą, studentų bei moksleivių pritraukimui ir išlaikymui čia ateityje, įsiliejus į darbo rinką.



Šiaulių pramoninis parkas



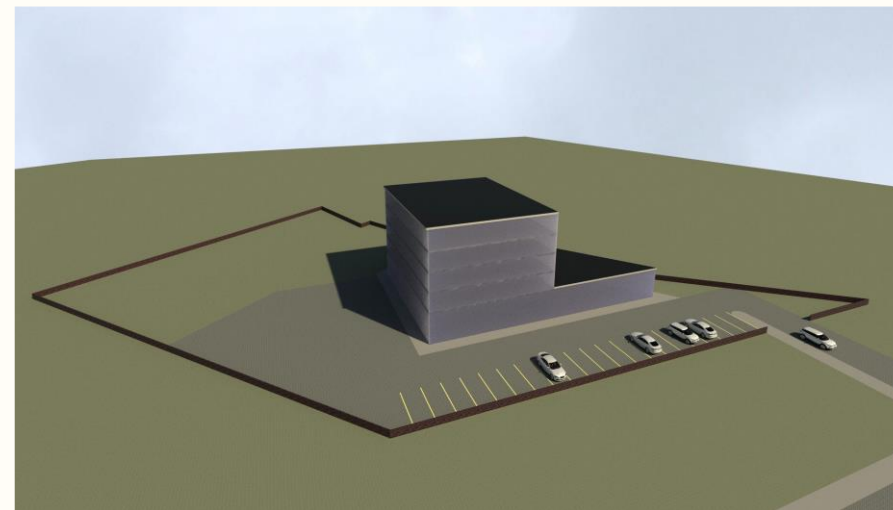
- Šiaulių pramoninis parkas užima beveik 60 ha. teritoriją.
- Čia įrengta infrastruktūra, reikalinga plyno lauko investicijoms. Garantuojama Šiaulių miesto savivaldybės administracijos pagalba ir tarpininkavimas išsiimant statybos leidimą ir bendraujant su kitomis institucijomis.
- Įmonės, kurios investuoja ne mažiau kaip 600 000 Eur į 1 ha ir sukuria ne mažiau kaip 5 naujas darbo vietas, 10 metų laikotarpiui atleidžiamos nuo nekilnojamojo turto mokesčio ir žemės nuomos mokesčio.

Nuo Šiaulių pramoninio parko įkūrimo įmonės jau yra investavusios daugiau kaip 74,2 mln. Eur, jame veikia 13 įmonių, darbuotojų skaičius siekia apie 5647.

Šiaulių pramoninis parkas



Šiuo metu yra likęs 1 laisvas sklypas (0,5126 ha), adresu Dubijos g. 187, Šiauliai. Planuojama plėtra, prijungiant dar du sklypus.

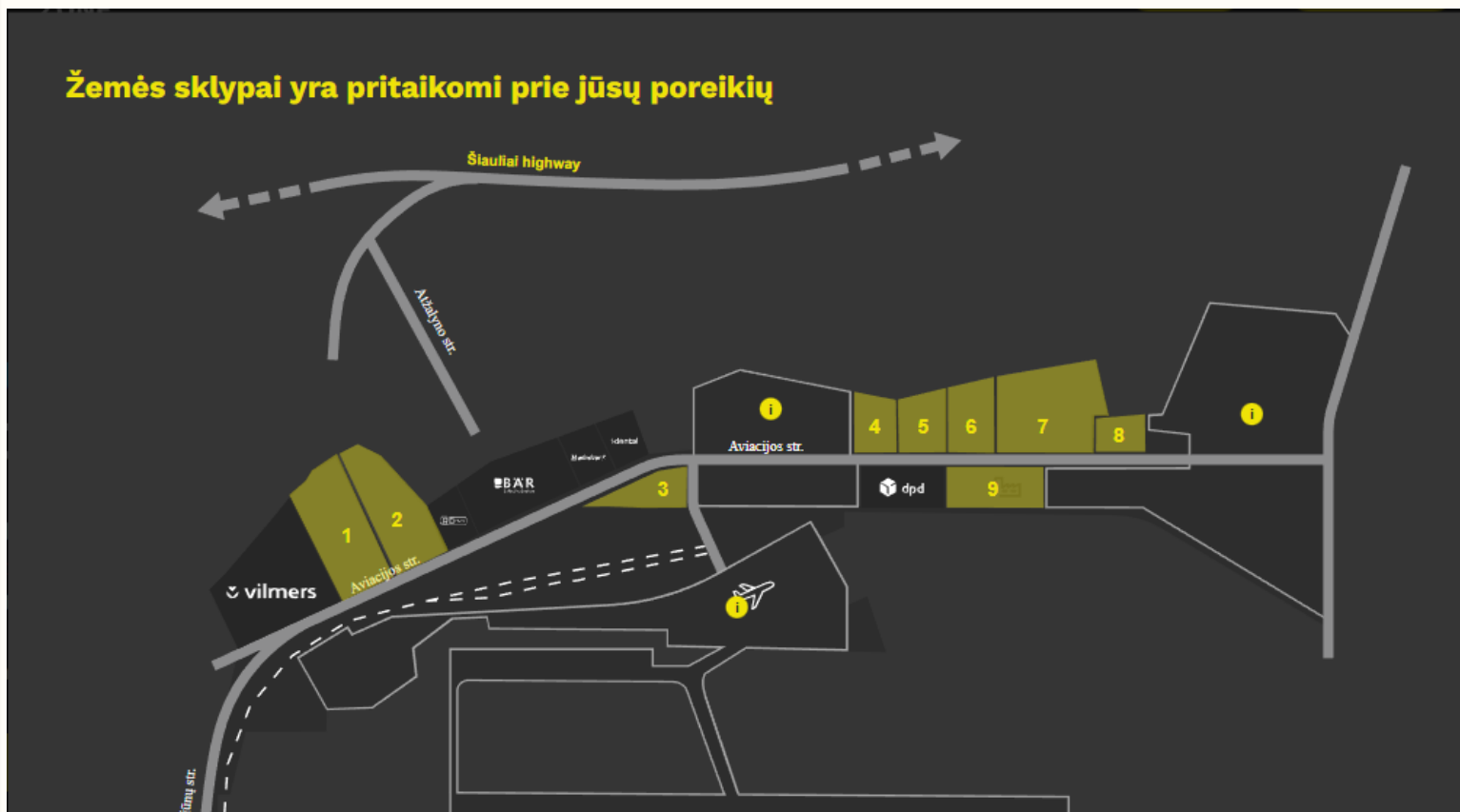


Parke jau veikia šios įmonės:

- UAB „Lietmeta“;
- UAB „Metmega“;
- UAB „JW Trade“;
- UAB „ROL Lithuania“;
- UAB „Aukstata“;
- UAB „Agroconsult LT“;
- UAB „Vonin Lithuania“;
- UAB „Ltintus“;
- UAB „Intelligent solar“;
- UAB „Krovлита“;
- UAB „Laumžirgiai“;
- UAB „Scania Lietuva“;
- UAB „Formula Air Baltic“;

Daugiau informacijos: Ekonomikos ir investicijų skyriaus vyr. specialistė Ilona Ringytė-Gedvilė, tel. Nr. +370 600 96 050, el. p. ilona.gedvile@siauliai.lt

Šiaulių laisvoji ekonominė zona (LEZ)



- Tai – specialios paskirties 132 ha teritorija, padalinta į įvairaus dydžio sklypus nuo 1 ha iki 25 ha, kurie papildomai gali būti sujungti ar perskirstyti pagal investuotojo poreikius.
- LEZ yra greta svarbiausių šalies transporto arterijų bei Šiaulių tarptautinio oro uosto.
- Zonoje įsikūrusiems verslams teikiamos pelno mokesčio lengvatos, nėra nekilnojamojo turto mokesčio, LR pelno mokesčio įstatyme nustatytais atvejais neapmokestinami dividendai.
- LEZ veikia 6 įmonės, investicijos siekia 25 mln. Eur, sukurta apie 300 naujų darbo vietų.

Šiaulių LEZ valdymo bendrovė – UAB „Šiaulių laisvoji ekonominė zona“, daugiau informacijos: siauliaifez.lt.

Geležinkelio infrastruktūra pramoninio parko ir LEZ teritorijoje



- Siekiant sudaryti sąlygas Šiaulių pramoniniame parke ir Laisvojoje ekonominėje zonoje veiklą vykdančioms ir planuojančioms įsikurti įmonėms efektyviai organizuoti krovas bei logistikos procesus įrengta krovos viešoji infrastruktūra, skirta logistikos procesų organizavimui, tiek geležinkelio, tiek sausumos bei oro transportu.
- Nutiesta geležinkelio vėžė galima gabenti tiek žaliavas, tiek produkciją bei ją iškrauti/pakrauti baigiamame įrengti Šiaulių viesajame logistikos intermodaliniame (įvairiarūšiam) terminale.

Geležinkelio vėžės atsiradimas suteikia dar daugiau galimybių verslui.



ŠIAULIAI

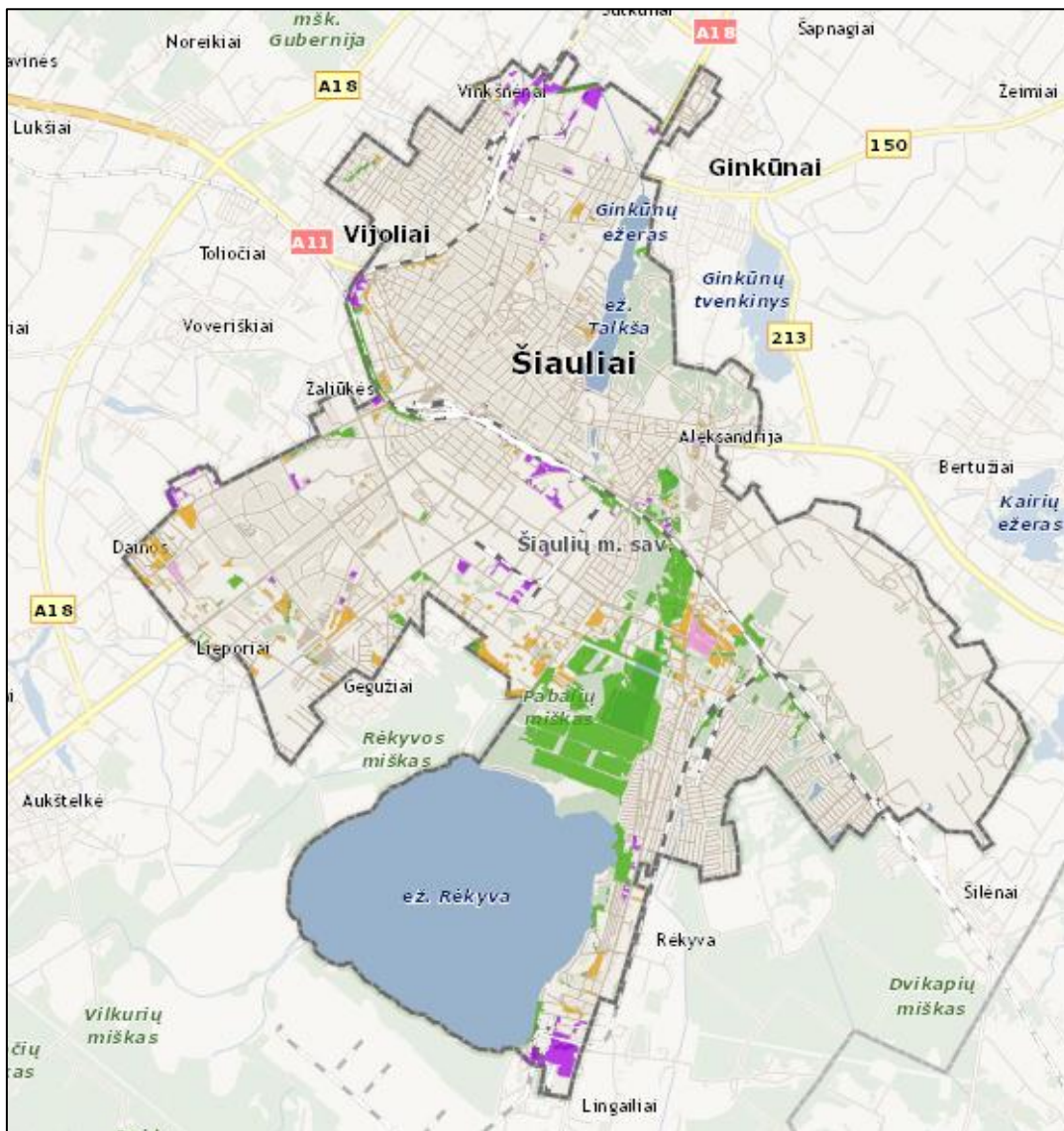
Šiaulių viešojo logistikos centro intermodalinis (įvairiarūšis) terminalas

Šiaulių regiono ekonominiame mazge įrenginėjama krovos infrastruktūra



- Šiame projekte numatomas vienas krovos kelias ir vienas manevravimo kelias. Krovos kelio naudingais ilgis 258 m.
- Geležinkelio kelių ir terminalo išvystymas numatytas toks, kad perspektyvoje terminalą būtų galima plėsti įrengiant dar vieną geležinkelio kelią ir aikštelę krovai.
- Bendras terminalo plotas virš 29.000 m².
- Terminale numatytas šaldymo konteinerių aprūpinimas elektra.
- Geležinkelio gale numatoma rampa, skirta tiek civilinių tiek karinių krovinių nukėlimui.
- Rampos atlaikomas svoris (keliamoji galia) – 10t ašiai, o bendras atlaikomas svoris 100t.

Verslui atviros teritorijos



- Atlikus miesto nenaudojamų teritorijų inventorizaciją, numatytos vietos socialiniams, rekreaciniams, verslo ir kitų sričių poreikiams tenkinti; veiklai tinkamos teritorijos formuojamus į sklypus, kuriuos bus galima išsinuomoti ir vykdyti veiklą.
- Verslo plėtrai numatyta:
 - 51 sklypas iki 0,5 ha;
 - 32 sklypai nuo 0,5 iki 3 ha;
 - 4 sklypai nuo 3 ha.

Laisvų nesuplanuotų teritorijų žemėlapiį galite rasti www.siauliai.lt, tituliniame puslapyje pasirinkę skiltį „Miesto žemėlapiai“ (ji po skiltimi „Skelbimai“),

arba paspaudę šią [nuorodą](#).

Aukštos kvalifikacijos specialistų pritraukimas



Šiaulių mieste veikiančios įmonės turi daugiau galimybių pritraukti reikiamą specialistą: Šiaulių miesto savivaldybė aukštos kvalifikacijos specialistams skiria iki 6000 Eur finansinę paramą.

Pagrindiniai reikalavimai:

- darbo sutartis turi būti sudaryta ne anksčiau, nei prieš 3 mėnesius iki prašymo pateikimo dienos;
- įdarbinama pagal profesiją, kuri yra nurodyta Profesijų, kurioms būtina aukšta profesinė kvalifikacija ir kurių darbuotojų trūksta Šiaulių miesto savivaldybės teritorijoje veikiančiose įmonėse, sąrašė.

Finansavimas naudojamas pasirinktinai vienam tikslui:

1. dvejų metų būsto nuomos Šiaulių mieste ar Šiaulių rajone išlaidoms padengti;
2. įsikūrimo išlaidoms: būsto įsigijimo pradiniam įnašui, būsto paskolos ar išperkamosios būsto nuomos įmokoms padengti, baldams, buitinei technikai, automobiliui įsigyti;
3. įsikūrimo išlaidoms, netikrinant finansinės paramos panaudojimo.

Daugiau informacijos:

Ekonomikos ir investicijų skyriaus vyr.
specialistė Jūratė Marcišauskienė,

tel. +370 41 596 277,

el. p. jurate.marcisauskiene@siauliai.lt

„Vieno langelio“ principas investuotojams



- Investuotoją įvairiais klausimais konsultuoja vienas už Investuotojų aptarnavimą atsakingas specialistas, kuris atsako už aptarnavimo proceso metu iškilusius klausimus bei rūpinasi visu aptarnavimo procesu nuo pirmosios užklauso iki galutinio problemos ar klausimo išsprendimo.
- Investuotojų aptarnavimą vykdo Šiaulių miesto savivaldybės administracijos Ekonomikos ir investicijų skyriaus vyr. specialistė Ilona Ringytė - Gedvilė, tel. +370 41 383 433, +370 600 96050, el. p. ilona.gedvile@siauliai.lt.

Paslaugos teikimo investuotojams principai – efektyvumas, paprastumas ir dėmesys.

Šiaulių oro uostas

ŠIAULIŲ ORO UOSTO IŠSKIRTINUMAS BALTIJOS REGIONE:

- tai yra vienintelis oro uostas Europos Sąjungos Rytinėje dalyje, kuris nei dieną nei naktį netaiko garso apribojimų;
- ilgiausias Baltijos regione kilimo tūpimo takas (3,5 km.) su naujausia įranga leidžia priimti ir aptarnauti net ir didžiausius pasaulyje orlaivius visą parą ištisus metus net ir sudėtingiausiomis meteorologinėmis sąlygomis;
- vienintelis oro uostas Baltijos regione, per kurį oro transportu eksportuojami gyvūnai.

TEIKIAMOS PASLAUGOS:

- tipinių ir negabaritinių krovinių aptarnavimas;
- gyvūnų gabenimas oro transportu;
- muitinės paslaugos;
- pasienio procedūrų sutvarkymas;
- orlaivių antžeminio aptarnavimo paslaugos;
- keleivių aptarnavimas;
- orlaivių parkavimas;
- investuotojų teikiamos paslaugos.



© Tarptautinio Šiaulių oro uosto nuotrauka

Oro uostas yra atviras įvairioms verslo idėjoms, kurioms išauginti reikia oro kelių.

Daugiau informacijos: www.siauliai-airport.com

Modernus orlaivių techninės priežiūros centras



- UAB „Aviatic MRO“ Tarptautiniame Šiaulių oro uoste atidarė inovatyvų orlaivių remonto angarą, pretenduojantį tapti vienu svarbiausių lėktuvų techninės priežiūros centrų regione. Angaras bus pasirengęs visiškai aptarnauti bet kokio tipo ir dydžio komercinius orlaivius ir suteikti visas remonto bei orlaivių priežiūros paslaugas.
- Tai svarbus žingsnis, siekiant pritraukti investicijas ir stambaus verslo dėmesį į Šiaulių oro uostą, tame tarpe ir užsienio kapitalą.



ŠIAULIAI

Daugiau informacijos apie Šiaulių miesto ekonominę
ir investicinę aplinką, darbuotojų kontaktai:

<https://siauliai.lt/lt/structure/view/ekonomikos-ir-investiciju-skyrius>

